



TALMA Y SUS PADRES ESTÁN DE VACACIONES EN EL NO



RTA DE CHILE.





A TALMA LE GUSTA MUCHO. ES UN PAÍS HERMOSO.

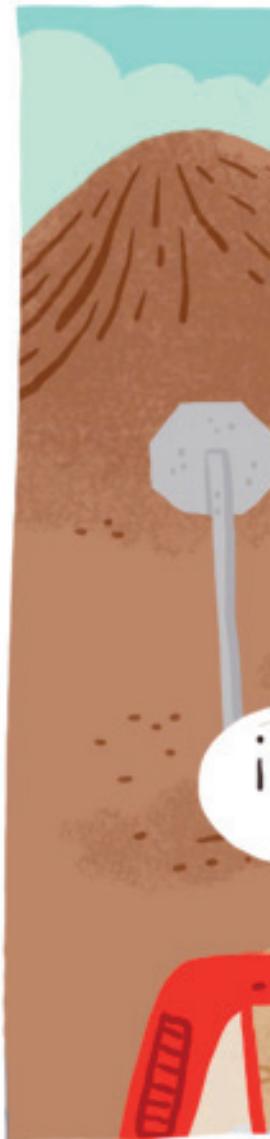


A TALMA LE ENCANTA VER
LA LUNA, LAS ESTRELLAS Y
LOS PLANETAS.

AQUÍ PUDO VER LA
CRUZ DEL SUR ↓



¿QUE ES
ESO?






VAMOS A VER!

OBSERVA
ASTRONÓ
ALMA






NO PUEDEN
ENTRAR...



¡QUIERO IR!
¡ME ENCANTAN
LAS ESTRELLAS!

A cartoon illustration showing a scene with three characters. On the left, a young girl with brown hair and a black hat is sitting in a red car, looking out with a surprised expression. In the center, a boy with dark, curly hair and a goatee is speaking, holding a brown clipboard. On the right, a man with grey hair and a mustache is looking on with a surprised expression. The background features a large brown tree trunk and a light blue sky with stylized clouds.


HOLA, ME
LLAMO MATÍAS,
SOY ASTRÓNOMO
Y TRABAJO EN EL
OBSERVATORIO
ALMA...



... SI QUIEREN
PUEDEN ENTRAR
CONMIGO.



ESTÁN
AUTORIZADOS
A ENTRAR.



MEJOR NOS
QUEDAMOS
AQUÍ.

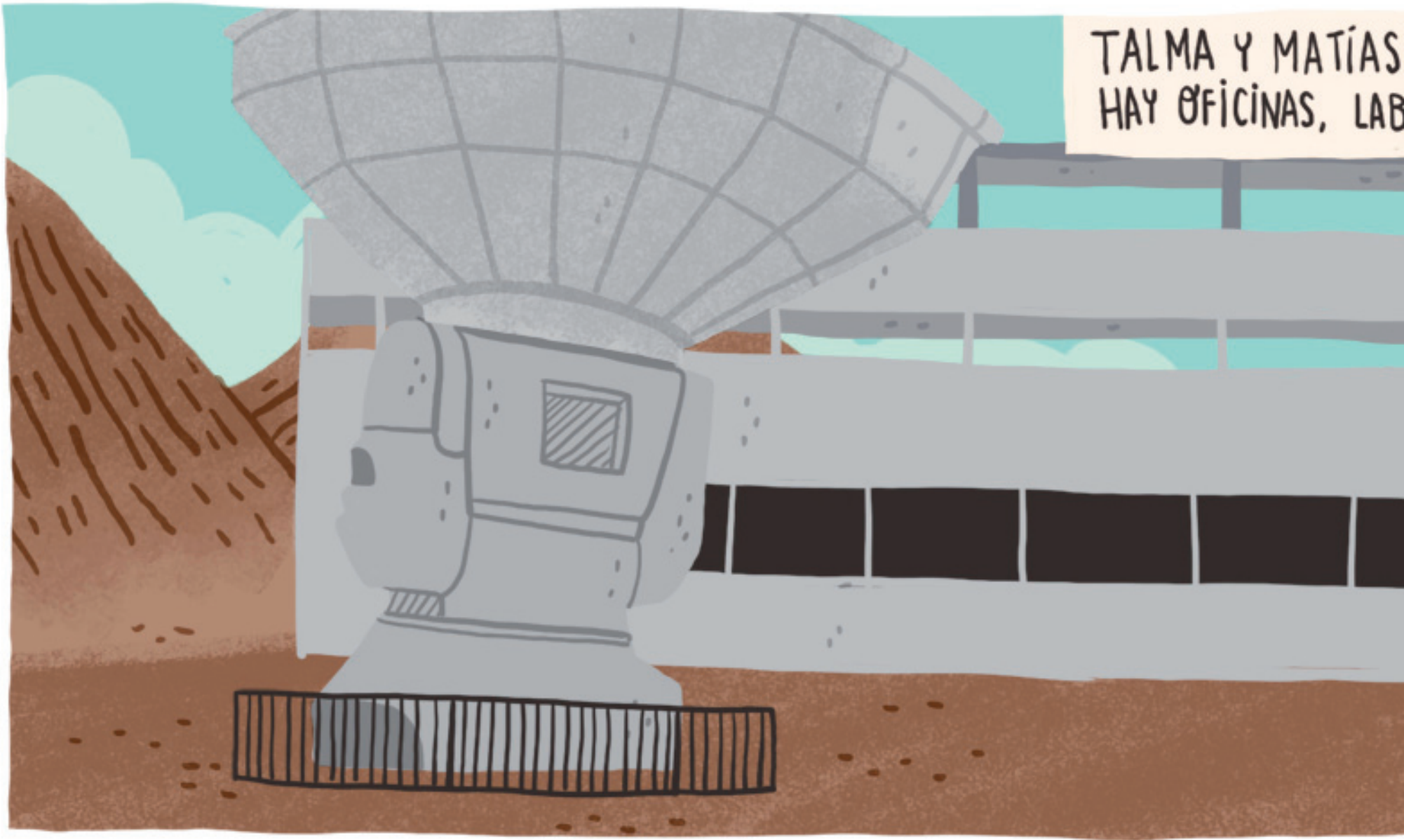
PERO TÚ
PUEDES IR
UN RATITO.



AHA!

¿ESTÁS LISTA?

TALMA Y MATÍAS
HAY OFICINAS, LAB



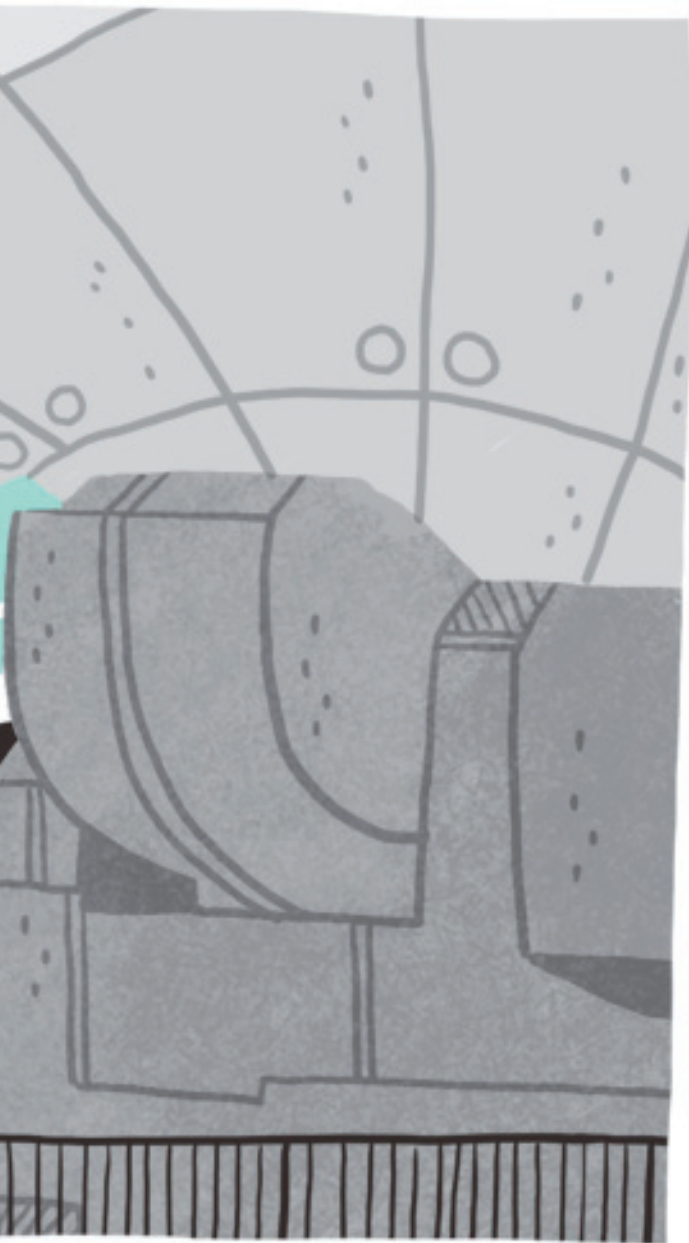
LLEGAN A LAS INSTALACIONES EN LAS FALDAS DE LAS MONTAÑAS.
LABORATORIOS Y ALOJAMIENTO PARA LOS TRABAJADORES DE ALMA.





¿ÉSTE ES EL
TELESCOPIO?

LA MAYORÍA
DE LAS ANTENAS
ESTÁ MÁS ARRIBA.



¿Y PODEMOS IR AL
VERDADERO ALMA,
ALLÁ ARRIBA?

BUENO,
PERO EL
CAMINO ES
LARGO Y ALLÁ ES
DIFÍCIL RESPIRAR.



SUBEN EN AUTO PASANDO CACTUS GIGANTES, ALGUNAS VICUÑAS,
Y ALREDEDOR DE ELLOS HAY IMPONENTES VOLCANES...



A stylized illustration of a brown llama with small white spots on its face and neck. The llama is looking towards the left. In the background, there is a large yellow sun, a brown mountain range, and a green saguaro cactus with black spots. A white speech bubble with a white arrow points from the text to the sun.

SON TAN
LINDAS!

... LA VISTA ES HERMOSA...




ESTI
CHA
ESTI

ES EL LLANO DE
AJNANTOR. I AQUI
A EL OBSERVATORIO
ALMA!



ESO ES POR
LA ALTURA.



A cartoon illustration of a girl with brown hair and freckles looking up at a night sky. The sky is dark blue with a crescent moon, a shooting star, and small white stars. The mountains in the foreground are dark red and textured with black lines, forming a large eye shape. The girl's face is in the bottom right corner, looking up with wide eyes. A speech bubble is on the left side of the image.

TODAS LAS ANTENAS TRABAJAN
JUNTAS, COMO SI FUERA UN
GRAN OJO.



¿Y QUÉ MIRAN, QUÉ VEN?

NO VEN LA LUZ
NORMAL. ESTUDIAN LAS
ONDAS MILIMÉTRICAS QUE
VIENEN DEL CIELO.

ALMA NOS AYUDARÁ A DESCUBRIR
DE DÓNDE VIENEN LOS PLANETAS,
ESTRELLAS Y GALAXIAS.

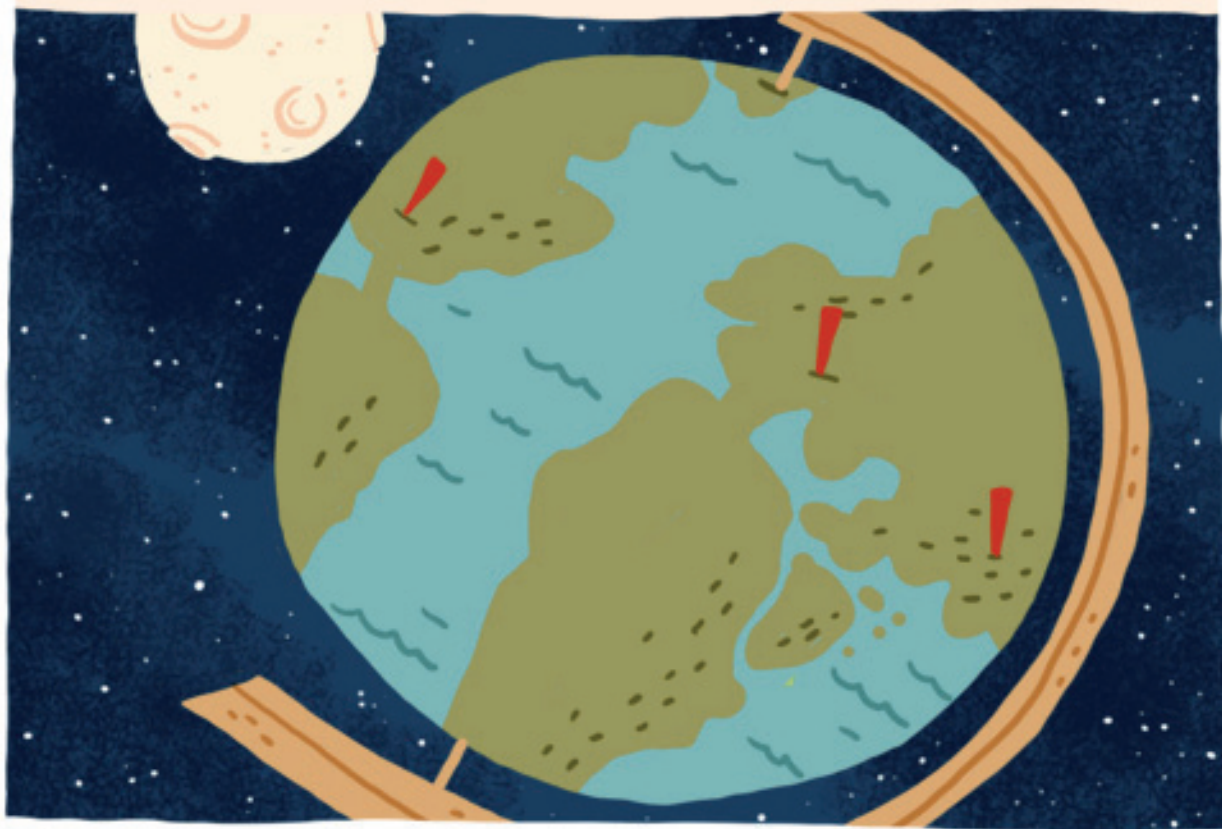




ES EL
OBSERVATORIO
MÁS GRANDE
DEL MUNDO. Y
TAMBIÉN EL
MÁS ALTO.



FUE CONSTRUIDO POR VARIOS PAISES
DE NORTEAMÉRICA, EUROPA Y
ASIA DEL ESTE.

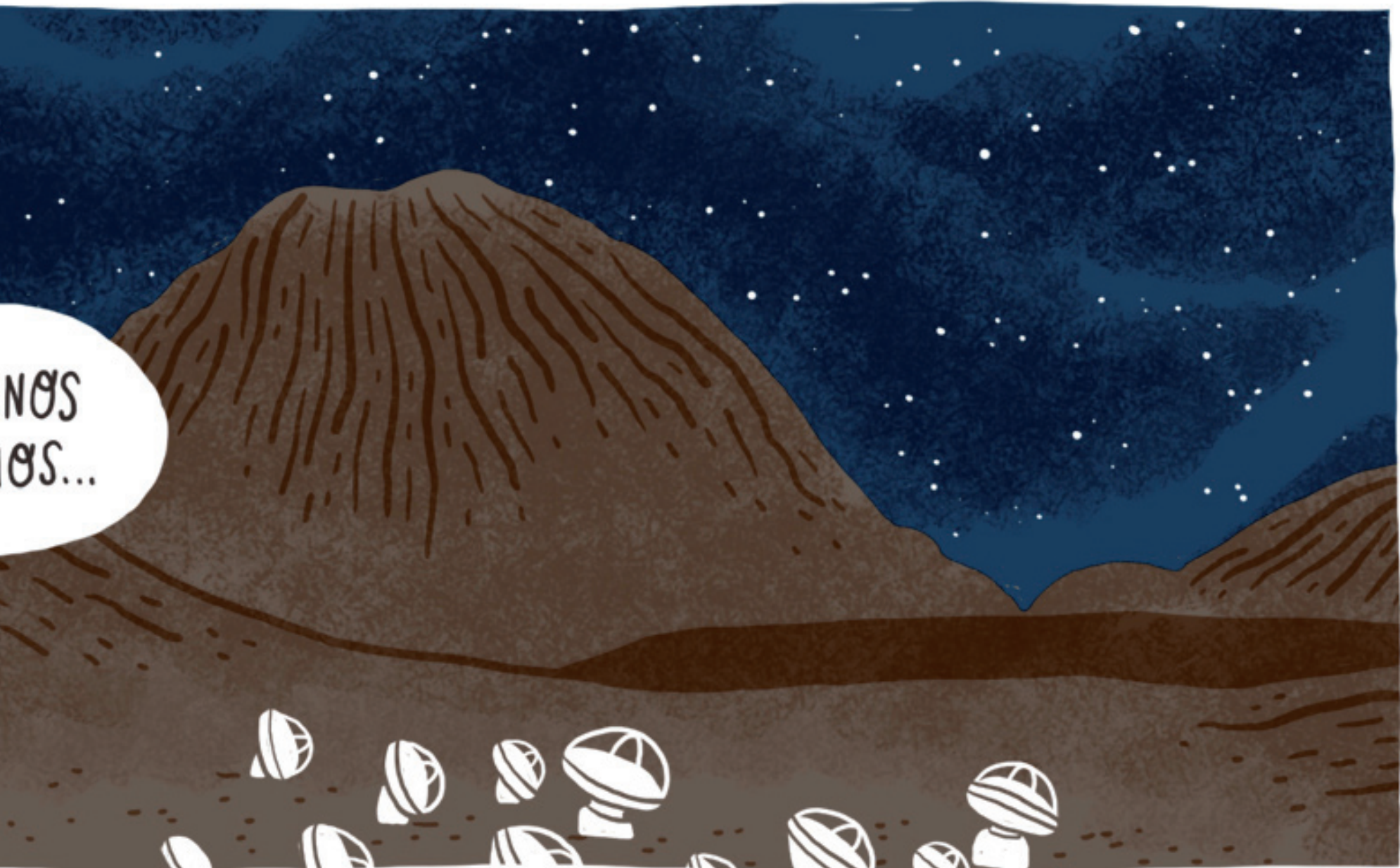


¿Y CUÁNTO
DURARÁ?

AL ME
30 AÑ




NOS
OS...











¿SABEN QUÉ? CUANDO
CREZCA, APRENDERÉ
TODO SOBRE EL UNIVERSO.
¡ES EL MEJOR TRABAJO
QUE PUEDO IMAGINAR!

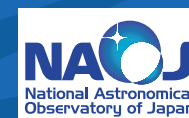


IDEA ORIGINAL: GOVERT SCHILLING

EDICIÓN: VALERIA FONCEA

ILUSTRACIÓN: FRANNERD

DISEÑO: ALEJANDRO PEREDO



EL ATACAMA LARGE MILLIMETER/SUBMILLIMETER ARRAY (ALMA), UNA INSTALACIÓN ASTRONÓMICA INTERNACIONAL, ES UNA ASOCIACIÓN ENTRE EUROPA, NORTEAMÉRICA Y ASIA DEL ESTE EN COOPERACIÓN CON LA REPÚBLICA DE CHILE. ALMA ES FINANCIADO EN EUROPA POR LA ORGANIZACIÓN EUROPEA PARA LA INVESTIGACIÓN ASTRONÓMICA EN EL HEMISFERIO AUSTRAL (ESO), EN NORTEAMÉRICA POR LA FUNDACIÓN NACIONAL DE CIENCIAS DE EE.UU. (NSF), EN COOPERACIÓN CON EL CONSEJO NACIONAL DE INVESTIGACIONES DE CANADÁ (NRC) Y EL CONSEJO NACIONAL DE CIENCIA DE TAIWÁN (NSC), Y EN ASIA DEL ESTE POR LOS INSTITUTOS NACIONALES DE CIENCIAS NATURALES (NINS) DE JAPÓN EN COOPERACIÓN CON LA ACADEMIA SINICA (AS) EN TAIWÁN.

LA CONSTRUCCIÓN Y LAS OPERACIONES DE ALMA A NOMBRE DE EUROPA SE ENCUENTRAN A CARGO DE ESO, A NOMBRE DE NORTEAMÉRICA SON RESPONSABILIDAD DEL OBSERVATORIO RADIO ASTRONÓMICO NACIONAL (NRAO), OPERADO POR ASSOCIATED UNIVERSITIES, INC. (AUI), Y A NOMBRE DE ASIA DEL ESTE CORRESPONDEN AL OBSERVATORIO ASTRONÓMICO NACIONAL DE JAPÓN (NAOJ). EL OBSERVATORIO ALMA (JOINT ALMA OBSERVATORY, JAO) TIENE COMO LABOR LA UNIFICACIÓN DEL PROYECTO, Y ES EL RESPONSABLE DE LA DIRECCIÓN GENERAL Y LA GESTIÓN DE LA CONSTRUCCIÓN, ASÍ COMO DE LA PUESTA EN MARCHA Y LAS OPERACIONES DEL OBSERVATORIO.

MÁS INFORMACIÓN:

WWW.ALMAOBSERVATORY.ORG